

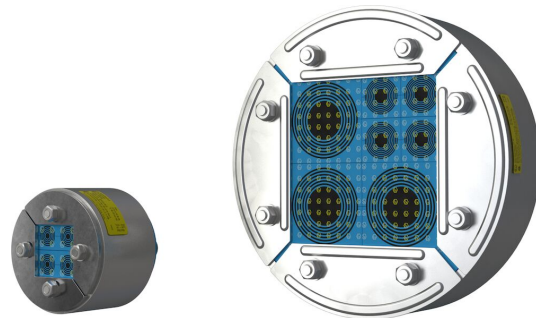


Przepust Roxtec R Ex z SL R

Okrągły przepust Ex do wstawiania do uszczelnienia wielu kabli i rur w ograniczonej przestrzeni.

Roxtec R Ex z SL R to przepust kablowy i rurowy do użytku w środowiskach Ex e i Ex tb. Jest przeznaczony do otworów okrągłych i posiada tuleję, którą należy przyspawać do konstrukcji. Element dociskający jest zintegrowany z ramą przepustu i uszczelnia poprzez rozszerzanie się. Moduły uszczelniające Roxtec Ex można dopasować do różnych rozmiarów kabli i rur, pozwalają one również na zabudowę przestrzeni zapasowej. Rama przepustu ma z tyłu siatkę ułatwiającą montaż poziomy (nie dotyczy R 70 i R 75).

- Kompaktowe
- Łatwe do kontrolowania i konserwowania



Charakterystyka produktu



Ognioodporne



Wodoszczelne



Gazoszczelne



Do środowisk Ex

Struktura podłoża instalacyjnego



Metal

Sposób montażu



Spawanie

Klasy i certyfikaty

Ogień

- KLASA A zgodnie z kodeksem IMO 2010 FTP
- KLASA H zgodnie z FTP IMO 2010 i krzywą obciążenia ogniowego

Szczelność

- Gaz: 2,5 bar (katastroficzne)
- Woda: 4 bar (katastroficzne)

Zgodność

- Do środowisk Ex

Wymiary ramy

mm/kg

Poniżej przedstawiono tylko kilka przykładowych wariantów ram. Pełna oferta ram i konfiguracji jest dostępna w witrynie [roxtec.com](https://www.roxtec.com).

| Tytuł | Przestrzeń uszczelniana | Wymiary otworu Ø | Waga | Nr katalogowy |
|----------------------------|-------------------------|---------------------|------|-----------------|
| R 200 W Ex AISI316/AISI316 | 120 x 120 | 216 - 216 | 5.3 | EXWR00002002121 |
| R 200 W Ex AISI316/PRIMED | 120 x 120 | 216 - 216 | 5.3 | EXWR00002002112 |
| R 75 W Ex AISI316/AISI316 | 40 x 40 | 91 - 91 | 1.4 | EXWR00000752121 |
| R 75 W Ex AISI316/PRIMED | 40 x 40 | 91 - 91 | 1.4 | EXWR00000752112 |
| R 100 W Ex AISI316/AISI316 | 60 x 60 | 116 - 116 | 2.1 | EXWR00001002121 |
| R 100 W Ex AISI316/PRIMED | 60 x 60 | 116 - 116 | 1.9 | EXWR00001002112 |
| R 125 W Ex AISI316/AISI316 | 80 x 80 | 142 - 142 | 2.7 | EXWR00001252121 |
| R 125 W Ex AISI316/PRIMED | 80 x 80 | 142 - 142 | 2.8 | EXWR00001252112 |
| R 150 W Ex AISI316/AISI316 | 90 x 90 | 166 - 166 | 3.5 | EXWR00001502121 |
| R 150 W Ex AISI316/PRIMED | 90 x 90 | 166 - 166 | 3.5 | EXWR00001502112 |



The product information provided by Roxtec does not release the purchaser of the Roxtec system, or part thereof, from the obligation to independently determine the suitability of the products for the intended process, installation and/or use.

Roxtec gives no guarantee for the Roxtec system or any part thereof and assumes no liability for any loss or damage whatsoever, whether direct, indirect, consequential, loss of profit or otherwise, occurred or caused by the Roxtec systems or installations containing components not manufactured by an authorized manufacturer and/or occurred or caused by the use of the Roxtec system in a manner or for an application other than for which the Roxtec system was designed or intended.

Roxtec expressly excludes any implied warranties of merchantability and fitness for a particular purpose and all other express or implied representations and warranties provided by statute or common law. User determines suitability of the Roxtec system for intended use and assumes all risk and liability in connection therewith. In no event shall Roxtec be liable for indirect, consequential, punitive, special, exemplary or incidental damages or losses.

The Roxtec products are offered and sold in accordance with the conditions of the Roxtec General Terms of Sales. The latest version of the Roxtec General Terms of Sales can be downloaded from <https://www.roxtec.com/en/about-us/about-roxtec/general-terms-of-sales/>

We reserve the right to make changes to the product and technical information without further notice. Any errors in print or entry are no claims for indemnity. The content of this publication is the property of Roxtec International AB and is protected by copyright.

This document was generated on: 2024-04-05